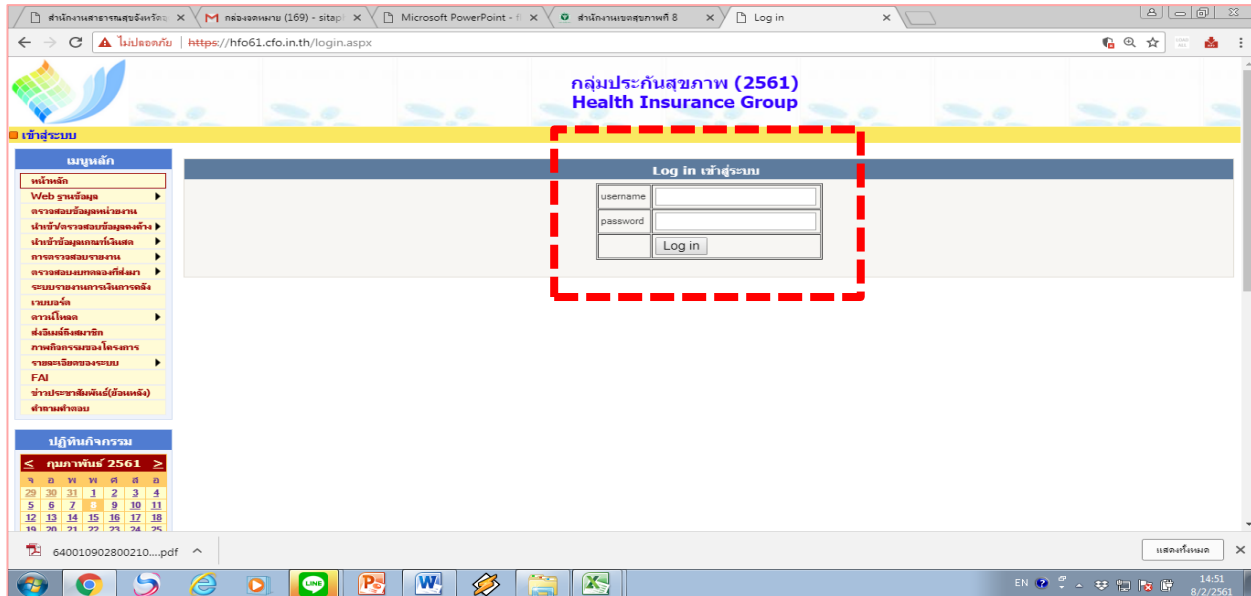
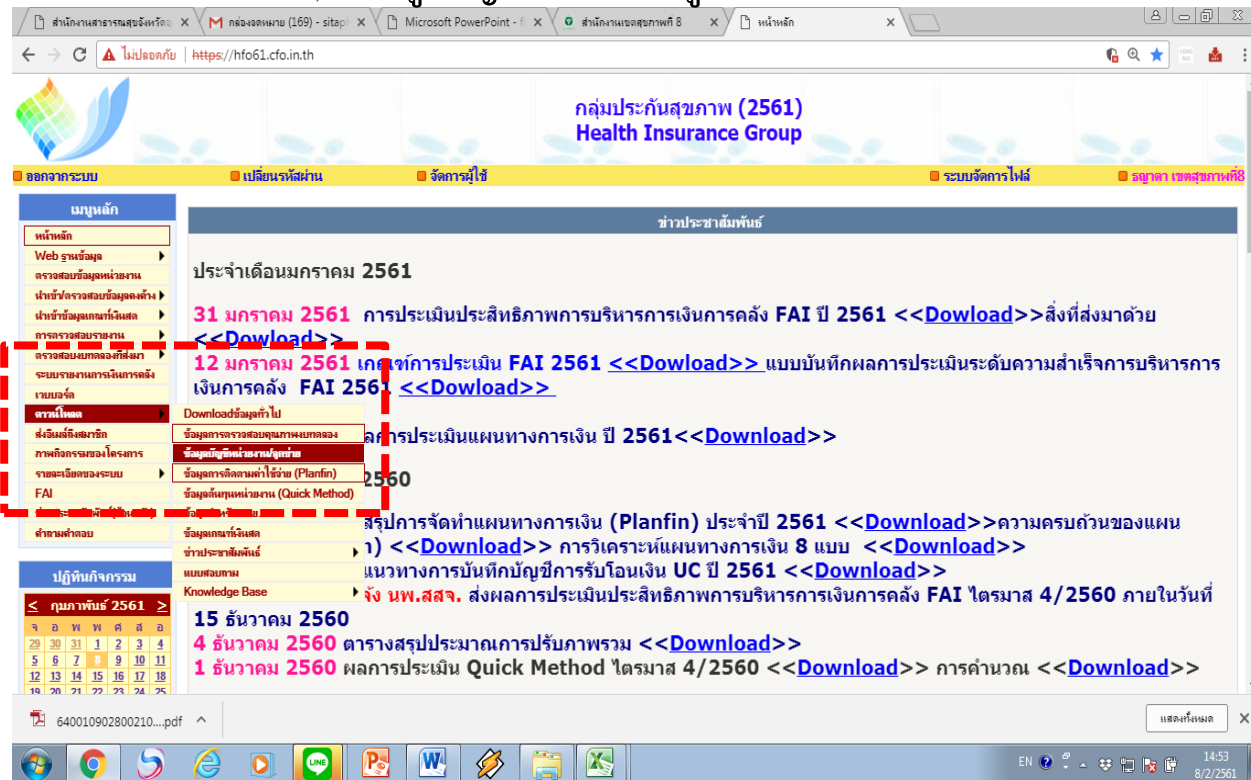


ขั้นตอนการใช้ตารางการวิเคราะห์ Risk score 7 เขตสุขภาพที่ 8

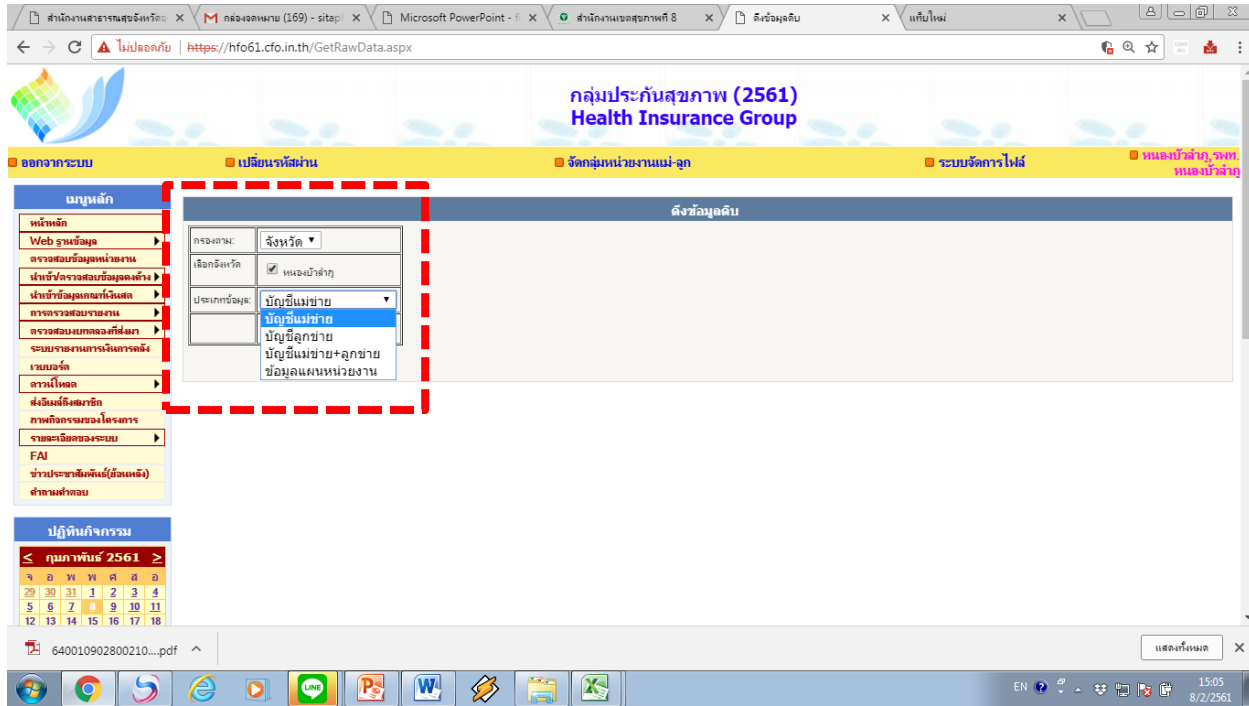
1. ดึงข้อมูลงบการเงินจาก <https://hfo61.cfo.in.th/login.aspx>
2. เข้าสู่ระบบ ใส่รหัส username..... และ password..... ของแต่ละหน่วยบริการ



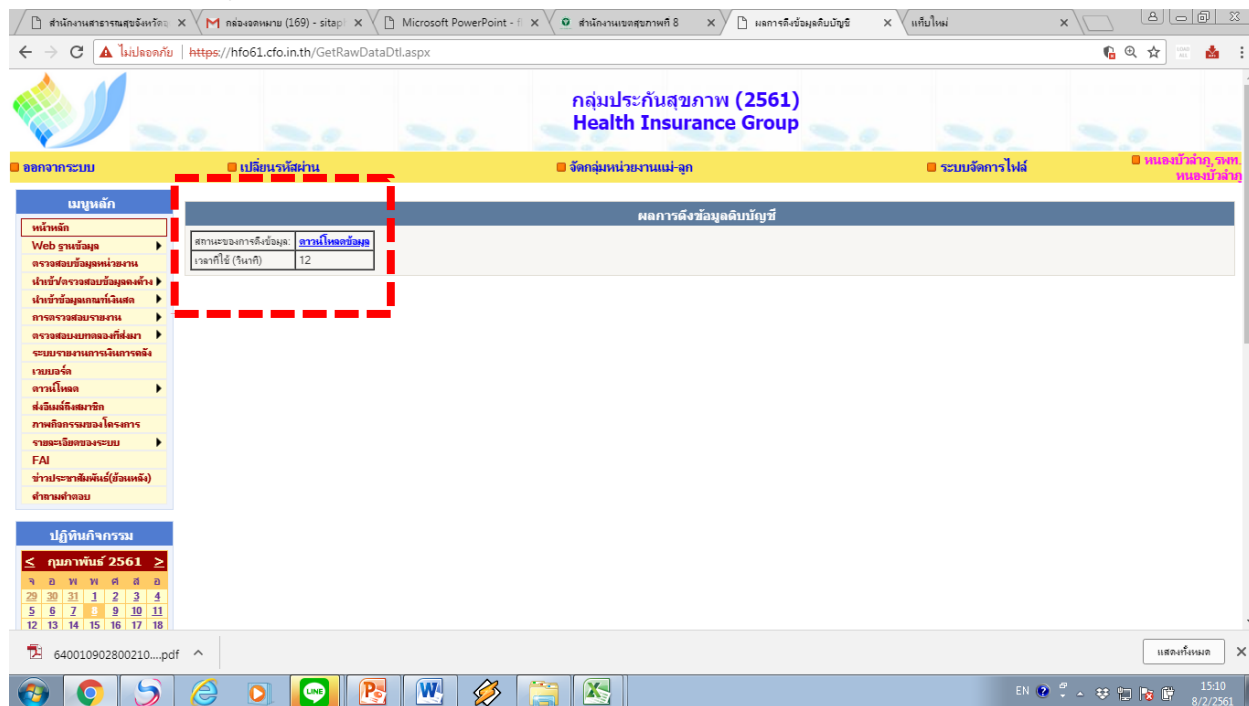
3. คลิกที่ดาวโหลด ➡ ข้อมูลบัญชีหน่วยงาน/ลูกข่าย



4. คลิกเลือก ➡ จังหวัด, คลิกเลือก ➡ บัญชีแม่ข่าย



5. ดาวน์โหลดข้อมูล



6. เปิดก่อนข้อมูลการเงินที่ดาวน์โหลดของแต่ละหน่วยบริการ (Extract File)

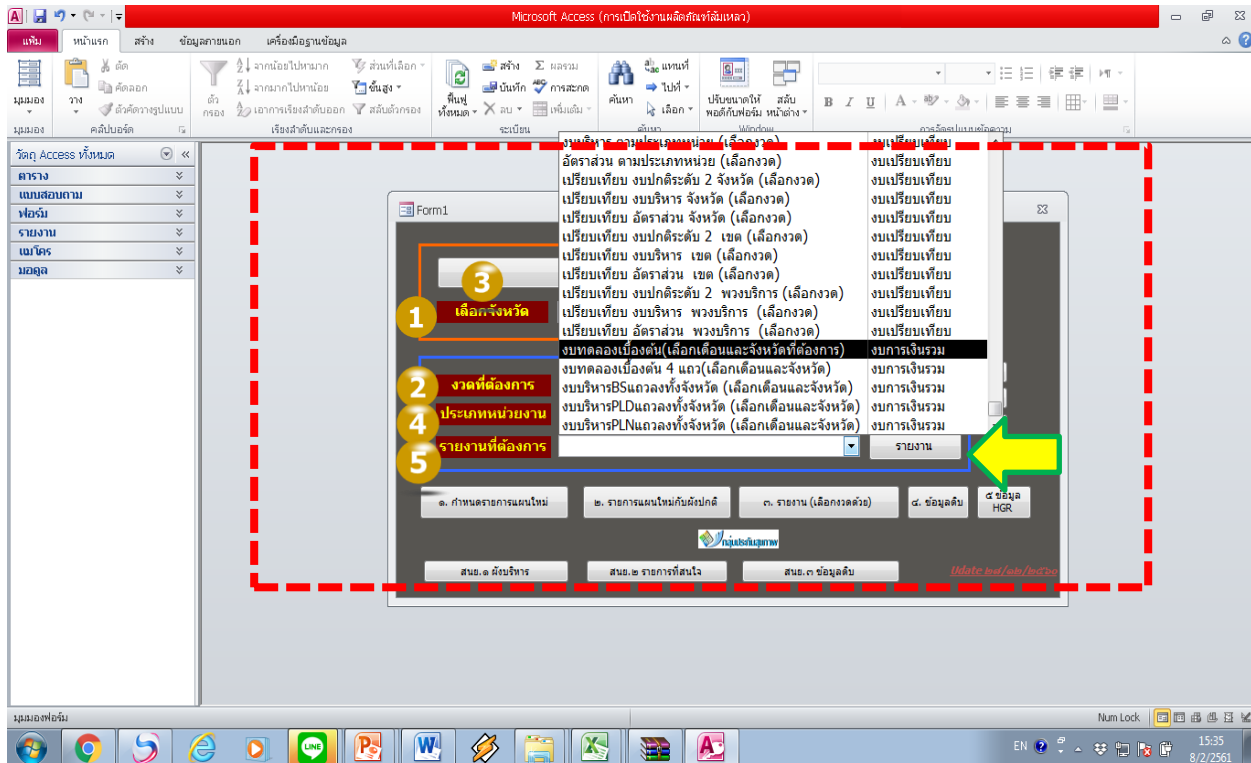
6.1 คลิกเลือกจังหวัด.....

6.2 คลิกเลือกงวดที่ต้องการ.....(เลือกงวดที่ต้องการวิเคราะห์ข้อมูล)

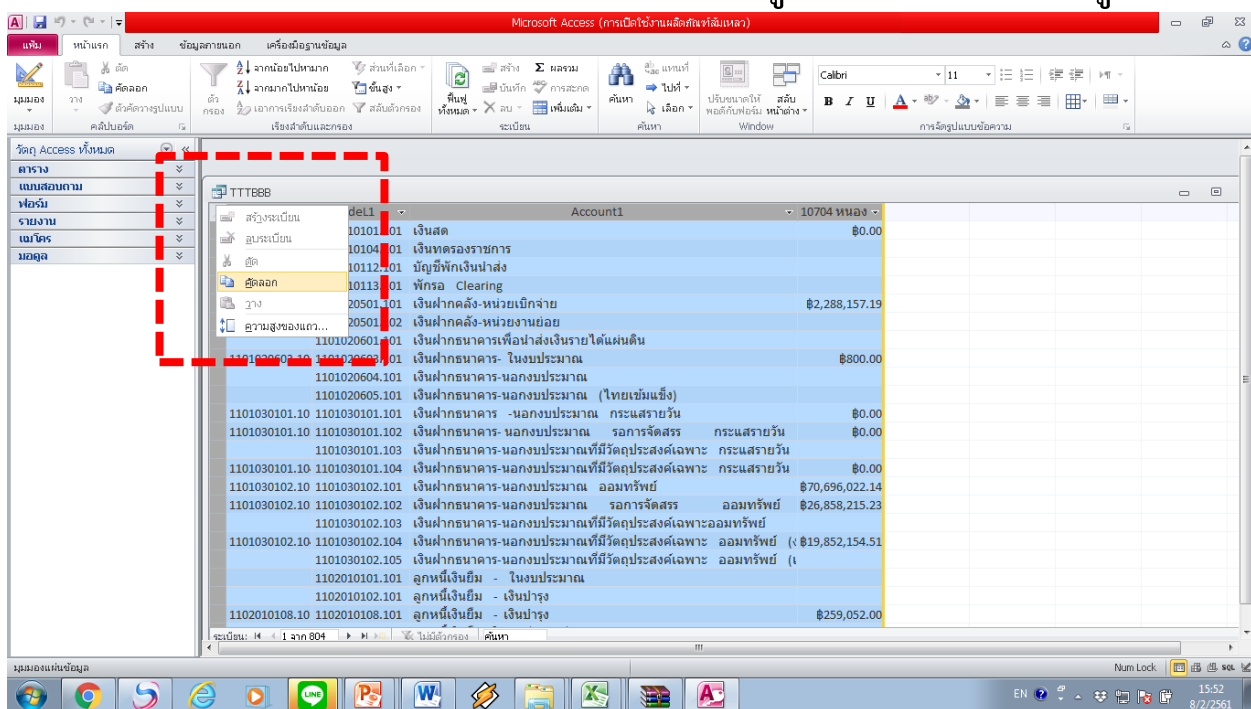
6.3 คลิกสร้างข้อมูล.....เพื่อประมวลผลข้อมูล

6.4 คลิกเลือกประเภทหน่วยบริการ

6.5 คลิกเลือกรายงานที่ต้องการ.....เลือกบทลงเบื้องต้น(เลือกเดือนและจังหวัดที่ต้องการ)..... คลิกรายงาน



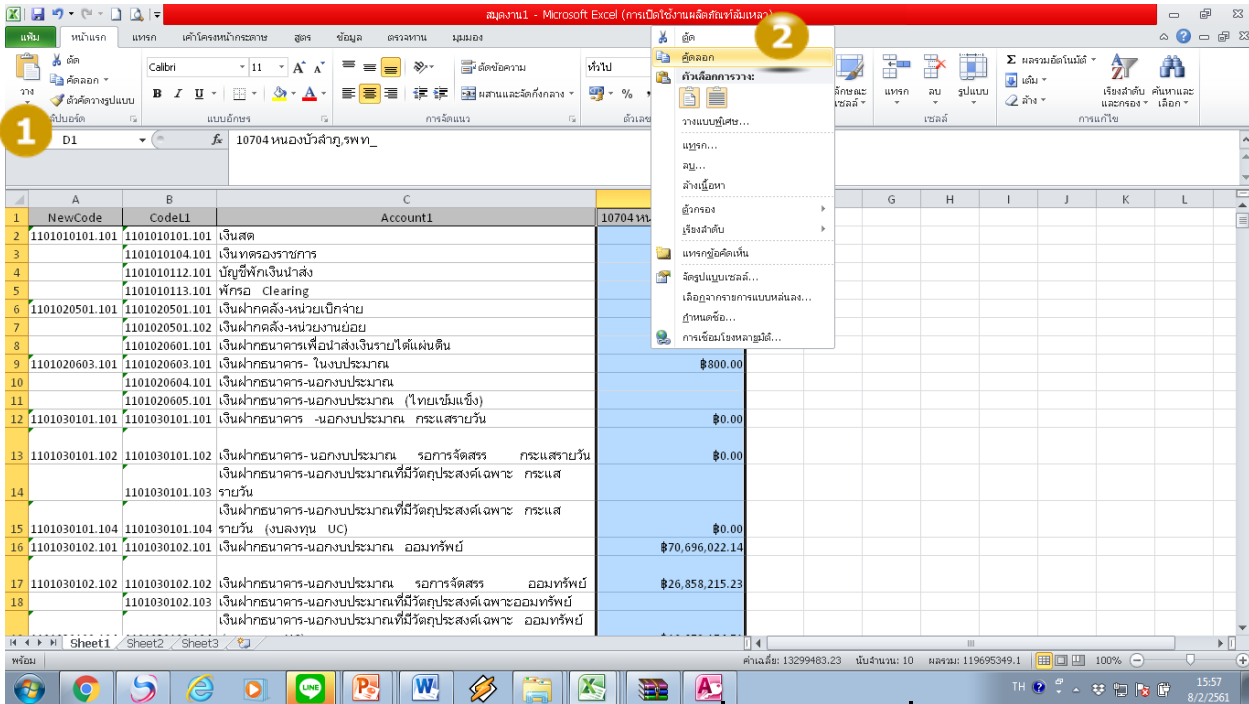
7. หลังจากคลิกรายงานแล้ว โปรแกรมจะประมวลผลข้อมูล ให้คัดลอก File ข้อมูลบทลง



8. สร้างตาราง EXCEL เปล่า ยกตัวอย่าง เดือน ม.ค.61 รพท.หนองบัวลำภู

8.1 วาง File ข้อมูลบดลอง

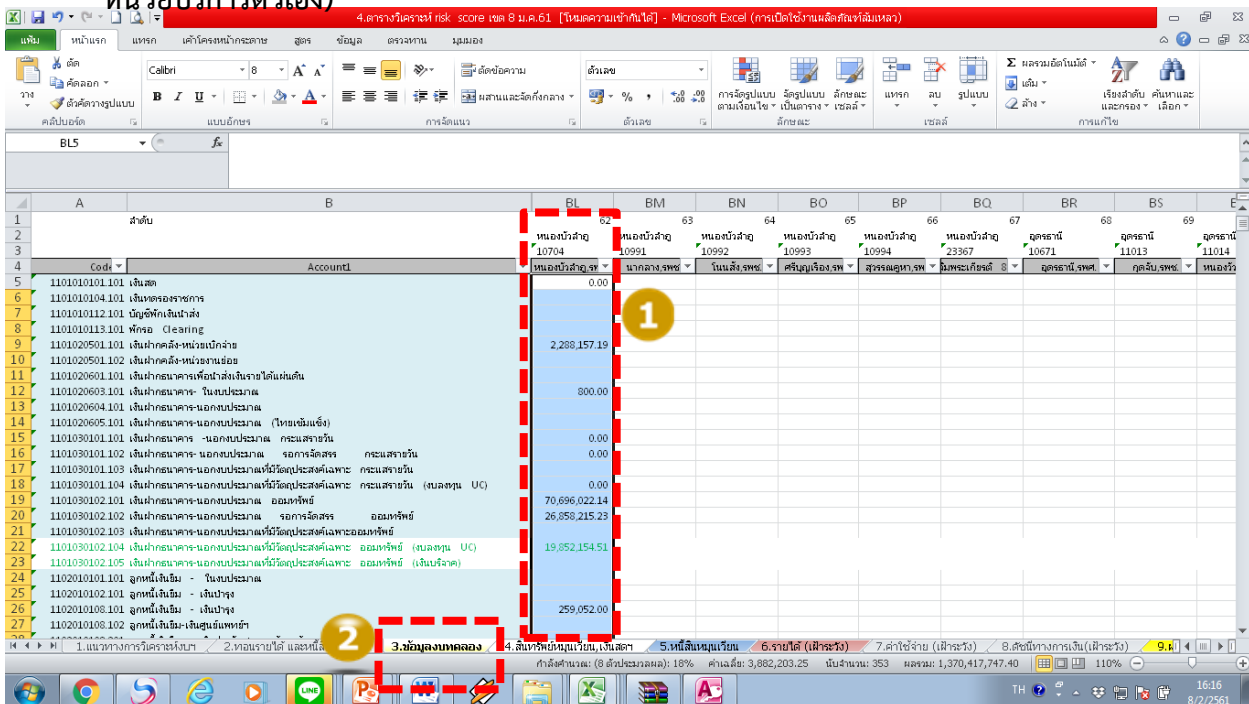
8.2 คัดลอก File ข้อมูลบดลองของหน่วยบริการ (ให้คัดลอกเฉพาะตัวเลข)



9. เปิดตารางวิเคราะห์ Risk Score ของเขตสุขภาพที่ 8 ณ เดือนที่ต้องการจะวิเคราะห์

9.1 หลังจากที่ได้คัดลอกตัวเลข จากข้อมูลบดลองของหน่วยบริการ (ตามข้อ 8.2)

9.2 นำตัวเลขมาวางในตารางวิเคราะห์ Risk Score เขต 8 เดือน ม.ค.61 (วาง Sheet 3. ข้อมูลบดลองของหน่วยบริการตัวเอง)



10. หลังจากที่เราวางตัวเลขใน Sheet 3.ข้อมูลบทยอดแล้ว ข้อมูลจะถูกประมวลผลไปทุกSheet ตั้งแต่ Sheet 4. ถึง Sheet 16. (หน่วยบริการไม่ต้องไปปรับสูตรค่ะ)

11. ประมวลผล Sheet 4. สินทรัพย์หมุนเวียน, เงินสดฯ

4.การวิเคราะห์ risk score เขต 8 ม.ค.61 [พิมพ์ความจำได้] - Microsoft Excel (การเปิดใช้งานผลิตภัณฑ์ใหม่แล้ว)

3.ข้อมูลบทยอด

4.สินทรัพย์หมุนเวียน, เงินสดฯ

12. ประมวลผล Sheet 5. หนี้สินหมุนเวียน

4.การวิเคราะห์ risk score เขต 8 ม.ค.61 [พิมพ์ความจำได้] - Microsoft Excel (การเปิดใช้งานผลิตภัณฑ์ใหม่แล้ว)

5.หนี้สินหมุนเวียน

15. ประมวลผล Sheet 8. ดัชนีการเงิน (เผ่าระวัง)

4.ตารางวิเคราะห์ risk score เขต 8 ม.ค.61 [บันทึกความเข้าใจได้] - Microsoft Excel (การเปิดใช้งานผลิตภัณฑ์ใหม่แล้ว)

	BL	BM	BN	BO	BP	BQ
1	62	63	64	65	66	
2	หนองบัวลำภู	หนองบัวลำภู	หนองบัวลำภู	หนองบัวลำภู	หนองบัวลำภู	หนองบัวลำภู
3	10704	10991	10992	10993	10994	23367
4	หนองบัวลำภู รพ.ท.	นากลาง รพ.ท.	โนนสัง รพ.ท.	ศรีบุญเรือง รพ.ท.	สุวรรณคูหา รพ.ท.	นารัง เจริญ
5	ผลการคำนวณ เขต 8	ผลลัพธ์	ผลลัพธ์	ผลลัพธ์	ผลลัพธ์	ผลลัพธ์
6	วิเคราะห์ค่ามาตรฐาน 8 NI และ EBITDA					
7	1 Current Ratio					
8	CR = (สินทรัพย์หมุนเวียน) / (หนี้สินหมุนเวียน)	1.09	0.00	0.00	0.00	0.00
9	2 Quick Ratio					
10	OR = (เงินสด,รายการเทียบเท่าเงินสดและลูกหนี้) / (หนี้สินหมุนเวียน)	0.97	0.00	0.00	0.00	0.00
11	3 Cash Ratio					
12	CashR = (เงินสดและรายการเทียบเท่าเงินสด) / (หนี้สินหมุนเวียน)	0.48	0.00	0.00	0.00	0.00
13	4 NWC					
14	เงินทุนหมุนเวียน = (สินทรัพย์หมุนเวียน) - (หนี้สินหมุนเวียน)	19,336,709.68	-27,126,319.19	-15,732,942.27	-36,558,103.77	-23,830,857.49
15	5 NI					
16	ผลประกอบการสุทธิ = รายได้สุทธิจากงบเผ่าระวัง NI - ค่าใช้จ่ายสุทธิ NI	18,226,508.74	13,563,159.60	7,866,471.13	18,279,051.88	11,915,428.74
17	6 EBITDA					
18	ผลประกอบการสุทธิ = รายได้สุทธิจากงบเผ่าระวัง EBITDA - ค่าใช้จ่ายสุทธิ EBITDA	13,209,023.56	13,563,159.60	7,866,471.13	18,279,051.88	11,915,428.74
19						
20	7 เงินสดคงเหลือหลังหักหนี้สิน	- 77,399,594.20	-	-	-	-
21						
22						

4.สินทรัพย์หมุนเวียน,เงินสด 5.หนี้สินหมุนเวียน 6.รายได้ (เผ่าระวัง) 7.ค่าใช้จ่าย (เผ่าระวัง) 8.ดัชนีทางการเงิน(เผ่าระวัง) 9.ผลการวิเคราะห์ risk กระทรวง 10.ผลการวิเคราะห์ risk เขต NI 11.ผลการวิเคราะห์ risk

16. ประมวลผล Sheet 9. ผลการวิเคราะห์ risk กระทรวง

4.ตารางวิเคราะห์ risk score เขต 8 ม.ค.61 [บันทึกความเข้าใจได้] - Microsoft Excel (การเปิดใช้งานผลิตภัณฑ์ใหม่แล้ว)

ID	Ket	Province	OrgID	Org	ServBed	CapacityGroup	CR	QR	Cash	NWC	NI+Depreciation	Liquid Index	Status Index	Survival Index	Months	Risk Scoring	nwc/เดือน NI	NWC/NI เฉลี่ย
62	8	หนองบัวลำภู	10704	หนองบัวลำภู รพ.ท.	313	S <=400	1.28	1.13	0.56	49144885.47	29346380.13	2	0	0	0	2	9782126.71	15.07
63	8	หนองบัวลำภู	10991	นากลาง รพ.ท.	75	F2 >=90,000	#DIV/0!	#DIV/0!	#DIV/0!	0.00	0.00	#####	0	FALSE	#DIV/0!	#DIV/0!	0.00	#DIV/0!
64	8	หนองบัวลำภู	10992	โนนสัง รพ.ท.	35	F2 60,000 90,000	#DIV/0!	#DIV/0!	#DIV/0!	0.00	0.00	#####	0	FALSE	#DIV/0!	#DIV/0!	0.00	#DIV/0!
65	8	หนองบัวลำภู	10993	ศรีบุญเรือง รพ.ท.	94	F1 >=100,000	#DIV/0!	#DIV/0!	#DIV/0!	0.00	0.00	#####	0	FALSE	#DIV/0!	#DIV/0!	0.00	#DIV/0!
66	8	หนองบัวลำภู	10994	สุวรรณคูหา รพ.ท.	51	F2 60,000 90,000	#DIV/0!	#DIV/0!	#DIV/0!	0.00	0.00	#####	0	FALSE	#DIV/0!	#DIV/0!	0.00	#DIV/0!
67	8	หนองบัวลำภู	23367	นารัง เจริญ	40	F2 30,000 >=60,000	#DIV/0!	#DIV/0!	#DIV/0!	0.00	0.00	#####	0	FALSE	#DIV/0!	#DIV/0!	0.00	#DIV/0!
68	8	อุดรธานี	10971	อุดรธานี รพ.ท.	924	A >700 <1000	#DIV/0!	#DIV/0!	#DIV/0!	0.00	0.00	#####	0	FALSE	#DIV/0!	#DIV/0!	0.00	#DIV/0!
69	8	อุดรธานี	11013	อุดรธานี รพ.ท.	35	F2 60,000 90,000	#DIV/0!	#DIV/0!	#DIV/0!	0.00	0.00	#####	0	FALSE	#DIV/0!	#DIV/0!	0.00	#DIV/0!
70	8	อุดรธานี	11014	หนองวัวซอ รพ.ท.	42	F2 60,000 90,000	#DIV/0!	#DIV/0!	#DIV/0!	0.00	0.00	#####	0	FALSE	#DIV/0!	#DIV/0!	0.00	#DIV/0!
71	8	อุดรธานี	11015	กุมภวาปี รพ.ท.	154	M1 <=200	#DIV/0!	#DIV/0!	#DIV/0!	0.00	0.00	#####	0	FALSE	#DIV/0!	#DIV/0!	0.00	#DIV/0!
72	8	อุดรธานี	11016	วังสามหมอ รพ.ท.	10	F3 >=25,000	#DIV/0!	#DIV/0!	#DIV/0!	0.00	0.00	#####	0	FALSE	#DIV/0!	#DIV/0!	0.00	#DIV/0!
73	8	อุดรธานี	11017	โนนสะอาด รพ.ท.	36	F2 30,000 >=60,000	#DIV/0!	#DIV/0!	#DIV/0!	0.00	0.00	#####	0	FALSE	#DIV/0!	#DIV/0!	0.00	#DIV/0!

4.สินทรัพย์หมุนเวียน,เงินสด 5.หนี้สินหมุนเวียน 6.รายได้ (เผ่าระวัง) 7.ค่าใช้จ่าย (เผ่าระวัง) 8.ดัชนีทางการเงิน(เผ่าระวัง) 9.ผลการวิเคราะห์ risk กระทรวง 10.ผลการวิเคราะห์ risk เขต NI 11.ผลการวิเคราะห์ risk

10

23. ประมวลผล Sheet 14.2 สรุปผลPlanfin

	C	D	E	F	G	H	I	J	K
1	นครพนม	นครพนม	นครพนม	นครพนม	นครพนม	นครพนม	นครพนม	นครพนม	นครพนม
2	10711	11104	11105	11106	11107	11108	11109	11110	11111
3	นครพนม รพท.	ปัสยาปาก รพช.	ท่าอุเทน รพช.	บ้านแพง รพช.	นาทม รพช.	เรณูนคร รพช.	นาแก รพช.	ศรีสงคราม รพช.	นาหว้า รพช.
4	นครพนม	ปัสยาปาก รพช.	ท่าอุเทน รพช.	บ้านแพง รพช.	นาทม รพช.	เรณูนคร รพช.	นาแก รพช.	ศรีสงคราม รพช.	นาหว้า รพช.
5	P04 รายได้ UC	0.00	0.00	0.00	0.00	0.00	0.00	0.00	0.00
6	P05 รายได้จาก EMS	0.00	0.00	0.00	0.00	0.00	0.00	0.00	0.00
7	P06 รายได้จากธนาคารออมสิน	0.00	0.00	0.00	0.00	0.00	0.00	0.00	0.00
8	P61 รายได้จากธนาคาร อปท.	0.00	0.00	0.00	0.00	0.00	0.00	0.00	0.00
9	P07 รายได้จากธนาคารเพื่อการเกษตรและสหกรณ์การเกษตร	0.00	0.00	0.00	0.00	0.00	0.00	0.00	0.00
10	P08 รายได้ประกันสังคม	0.00	0.00	0.00	0.00	0.00	0.00	0.00	0.00
11	P09 รายได้แรงงานต่างด้าว	0.00	0.00	0.00	0.00	0.00	0.00	0.00	0.00
12	P10 รายได้จากธนาคารพาณิชย์อื่น ๆ	0.00	0.00	0.00	0.00	0.00	0.00	0.00	0.00
13	P11 รายได้งบประมาณส่วนกลาง	0.00	0.00	0.00	0.00	0.00	0.00	0.00	0.00
14	P12 รายได้อื่น	0.00	0.00	0.00	0.00	0.00	0.00	0.00	0.00
15	P13 รายได้งบลงทุน	0.00	0.00	0.00	0.00	0.00	0.00	0.00	0.00
16	P135 รวมรายได้	0.00	0.00	0.00	0.00	0.00	0.00	0.00	0.00
17	P14 เงินปันผล	0.00	0.00	0.00	0.00	0.00	0.00	0.00	0.00
18	P15 เงินช่วยเหลือจากหน่วยงานราชการ	0.00	0.00	0.00	0.00	0.00	0.00	0.00	0.00
19	P151 เงินอุดหนุนโครงการ	0.00	0.00	0.00	0.00	0.00	0.00	0.00	0.00
20	P16 เงินอุดหนุนจากองค์กรปกครองส่วนท้องถิ่น	0.00	0.00	0.00	0.00	0.00	0.00	0.00	0.00
21	P17 เงินอุดหนุนจากต่างประเทศ	0.00	0.00	0.00	0.00	0.00	0.00	0.00	0.00
22	P18 ค่าจ้างชั่วคราว/พาส/ค่าจ้างเหมาบุคลากรอื่น	0.00	0.00	0.00	0.00	0.00	0.00	0.00	0.00
23	P19 ค่าตอบแทน	0.00	0.00	0.00	0.00	0.00	0.00	0.00	0.00
24	P20 ค่าใช้จ่ายบุคลากรอื่น	0.00	0.00	0.00	0.00	0.00	0.00	0.00	0.00
25	P21 ค่าใช้สอย	0.00	0.00	0.00	0.00	0.00	0.00	0.00	0.00
26	P22 ค่าสาธารณูปโภค	0.00	0.00	0.00	0.00	0.00	0.00	0.00	0.00
27	P23 วัสดุทั่วไป	0.00	0.00	0.00	0.00	0.00	0.00	0.00	0.00
28	P24 ค่าเสื่อมราคาและค่าตัดจำหน่าย	0.00	0.00	0.00	0.00	0.00	0.00	0.00	0.00

24. ประมวลผล Sheet 15. อัตราส่วน 10 ตัวชี้วัด เขต 8

	BL	BM	BN	BO	BP	BQ	BR	BS	BT	BU	BV	BW	BX	BY	BZ
1	62.00	63.00	64.00	65.00	66.00	67.00	68.00	69.00	70.00	71.00	72.00	73.00	74.00	75.00	76.00
2	หนองบัวลำภู	หนองบัวลำภู	หนองบัวลำภู	หนองบัวลำภู	หนองบัวลำภู	หนองบัวลำภู	หนองบัวลำภู	หนองบัวลำภู	หนองบัวลำภู	หนองบัวลำภู	หนองบัวลำภู	หนองบัวลำภู	หนองบัวลำภู	หนองบัวลำภู	หนองบัวลำภู
3	10704	10991	10992	10993	10994	23367	10671	11013	11014	11015	11016	11017	11018	11019	11020
4	CodeL3	หนองบัวลำภู รพท.นาแก	หนองบัวลำภู รพท.ศรีบุญเรือง	หนองบัวลำภู รพท.สกลนคร	หนองบัวลำภู รพท.นครพนม	หนองบัวลำภู รพท.นครพนม	หนองบัวลำภู รพท.นครพนม	หนองบัวลำภู รพท.นครพนม	หนองบัวลำภู รพท.นครพนม	หนองบัวลำภู รพท.นครพนม	หนองบัวลำภู รพท.นครพนม	หนองบัวลำภู รพท.นครพนม	หนองบัวลำภู รพท.นครพนม	หนองบัวลำภู รพท.นครพนม	หนองบัวลำภู รพท.นครพนม
5	1. อัตราส่วนเงินทุนหมุนเวียน														
6	Current Ratio														
7	สินทรัพย์หมุนเวียน	1.28	#DIV/0!	#DIV/0!	#DIV/0!	#DIV/0!	#DIV/0!	#DIV/0!	#DIV/0!	#DIV/0!	#DIV/0!	#DIV/0!	#DIV/0!	#DIV/0!	#DIV/0!
8	หนี้สินหมุนเวียน														
9															
10	1. อัตราส่วนสินทรัพย์ด้อยค่า														
11	Quick Ratio														
12	เงินสดคงเหลือ	1.13	#DIV/0!	#DIV/0!	#DIV/0!	#DIV/0!	#DIV/0!	#DIV/0!	#DIV/0!	#DIV/0!	#DIV/0!	#DIV/0!	#DIV/0!	#DIV/0!	#DIV/0!
13	หนี้สินหมุนเวียน														
14															
15	1. อัตราส่วนเงินสด														
16	Cash Ratio														
17	(เงินสดคงเหลือสุทธิ)	0.56	#DIV/0!	#DIV/0!	#DIV/0!	#DIV/0!	#DIV/0!	#DIV/0!	#DIV/0!	#DIV/0!	#DIV/0!	#DIV/0!	#DIV/0!	#DIV/0!	#DIV/0!
18	หนี้สินหมุนเวียน														
19															
20															
21															
22															
23															

